

# WYCOR

CO-DENKERS.  
AFWERKERS.

2.0  
WYCOR

# inhoud



**01** **Wycor**  
over ons

■

Visie  
Missie  
Wycor 't werkt

**02** **Werking**  
co-creatie

■

**03** **Wycor bouwt**  
mee aan  
uw wereld

■

Geboorte  
Sporten  
Studeren  
Trouwen  
Werken  
Pensioen  
Ontzorgen

**04** **Vakmanschap**  
het proces

■

Intake/offertefase  
Engineering  
Productie  
Projectaanpak  
Werfuitvoering

**05** **Sectoren**  
referenties

■

Ziekenhuizen  
Zorgsector  
Kantoren  
Openbare gebouwen  
Onderwijs  
Industrie en retail  
Sport en vrije tijd

**06** **Getuigenissen**  
testimonials

■

Bouwheren  
Architecten

**WYCOR**  
CO-DENKERS.  
AFWERKERS.

Meer dan 40 jaar ervaring  
in totaalprojecten voor  
binnen- en buitenafwerking.  
Van nieuwbouw tot  
renovatie.

# WYCOR

CO-DENKERS.  
AFWERKERS.

## beste,



Wycor is een solide, competitieve onderneming met meer dan 40 jaar ervaring. Wij focussen ons zowel op de openbare als op de industriële en dienstensector. Onze sterk gepersonaliseerde diensten en innovatieve productiefaciliteiten (maatmeubilair, binnen- en buitenschrijnwerk) zijn een absolute meerwaarde voor totaalprojecten in renovatie en nieuwbouw. Een ervaren team van projectleiders, bijgestaan door vakmensen en engineers, staat garant voor de totale ontzorging van onze klanten. Hierdoor zijn we de uitgelezen partner voor een uitgebalanceerd parcours.

voor het Wycor Team,  
Johan Van der Stadt, algemeen directeur



# Wycor over ons

“Wycor  
kiest voor  
een duurzame  
beleidsvoering.”



“Wij gaan bewust om met materialen en energie, streven naar langdurige relaties met medewerkers en klanten en hechten veel belang aan een respectvolle omgang met milieu en maatschappij.”



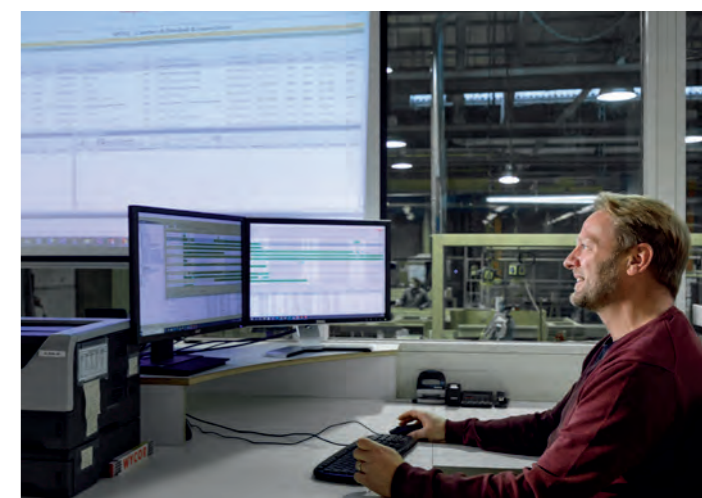
## WYCOR

**WYCOR BEHEERST HET VAK.** Onze projecten worden binnen een strak tijds kader en aan een concurrentiële prijs uitgevoerd. Optimaal advies verlenen, gericht inzetten van expertise om proactief potentiële risico's te detecteren en nadien alles perfect op de werf te kunnen inpassen, dat noemen wij co-denken en afwerken.

**WYCOR KIEST** voor een duurzame beleidsvoering. Wij gaan bewust om met materialen en energie en streven naar langdurige relaties met medewerkers en klanten. Wij hechten veel belang aan een respectvolle omgang met milieu en maatschappij.

**HET RESULTAAT?** Een totaalpakket samengesteld uit een stevige in-house expertise, risicobeperking, co-creatie op maat, kwalitatieve zekerheid én volledige ontzorging.

“Een stevige in-house expertise, risicobeperking en co-creatie op maat.”



“Onze projecten worden binnen een strak tijds kader en aan een concurrentiële prijs uitgevoerd.”



↑ **JOHAN VAN DER STADT**  
Algemeen directeur

**“Wycor  
garandeert  
een optimale  
uitvoering  
binnen strikte  
termijnen”**

## MISSIE EN VISIE

Wycor is als hoofdaannemer klasse 8 gespecialiseerd in het afwerken van gebouwen. En dit binnen diverse sectoren. Wycor heeft meer dan 200 ervaren en gedreven medewerkers. Wycor garandeert een optimale uitvoering binnen strikte termijnen dankzij:

- de sterke organisatie
- de eigen productiemiddelen
- het streven naar een optimale samenwerking. Intern, maar ook extern. In co-creatie en in functie van een volledige ontzorging van onze klanten. Met begrip, respect en geduld werkt Wycor in team aan een gemeenschappelijke doelstelling.

Op een menselijke en constructieve manier, ieder met zijn of haar expertise, streven al onze vakmensen naar perfectie. Met oog voor kwaliteit en detail. Maar ook met een niet aflatende inzet en een gezonde dosis zelfkritiek die ons toelaat voortdurend te streven naar verbetering. Zowel op het gebied van kennis, duurzaamheid en vakmanschap, als op het gebied van de methodiek die we toepassen om tot een optimaal eindresultaat te komen. Steeds vanuit een professionele houding naar alle betrokkenen. Binnen en buiten Wycor.

## WIE IS WIE



↑ **PHILIP STEVENS**  
Directeur uitvoering



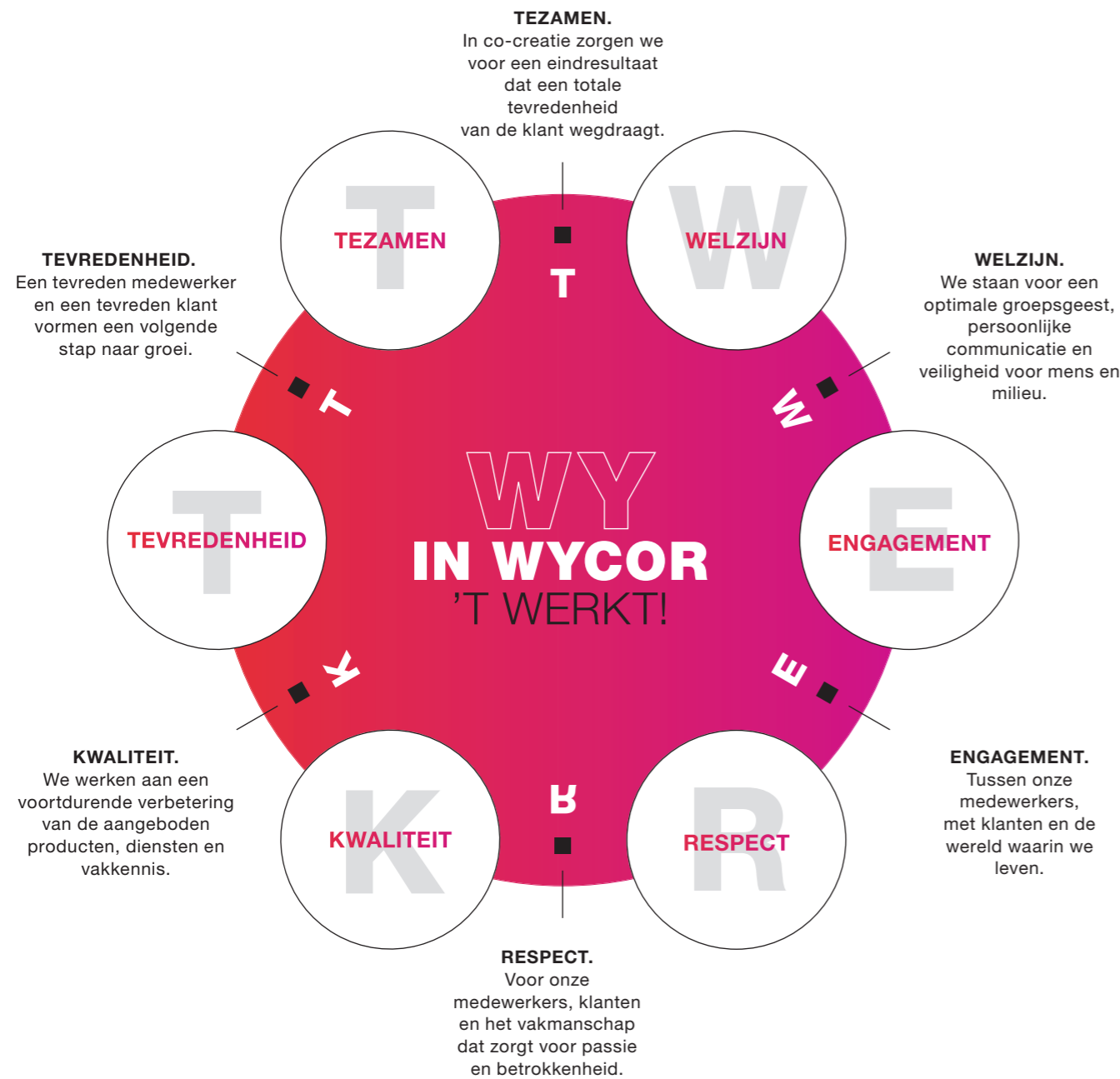
← **SVEN AERTS**  
Commercieel verantwoordelijke

**“Onze  
medewerkers  
hebben oog  
voor kwaliteit  
en detail.”**

→ **DIMITRI CREUS**  
HR verantwoordelijke



# WYCOR STAAT VOOR **VAKMANSCHAP** 'T WERKT BINNEN EN BUITEN WYCOR. MAAR 'T WERKT VOORAL **TEZAMEN**



“De verantwoordelijkheid die ik krijg, stelt me in staat om dagelijks bij te scholen. Een leven lang leren, maar dan in de praktijk!”

## SCHAKEL JE MET ONS MEE?

“Loon naar werken en een baas die niet altijd over m'n schouders staat mee te kijken! Dat is de Wycorfamilie!”

“Van A tot Z, maar toch vooral de V van heel veel variatie in mijn boeiende job.”





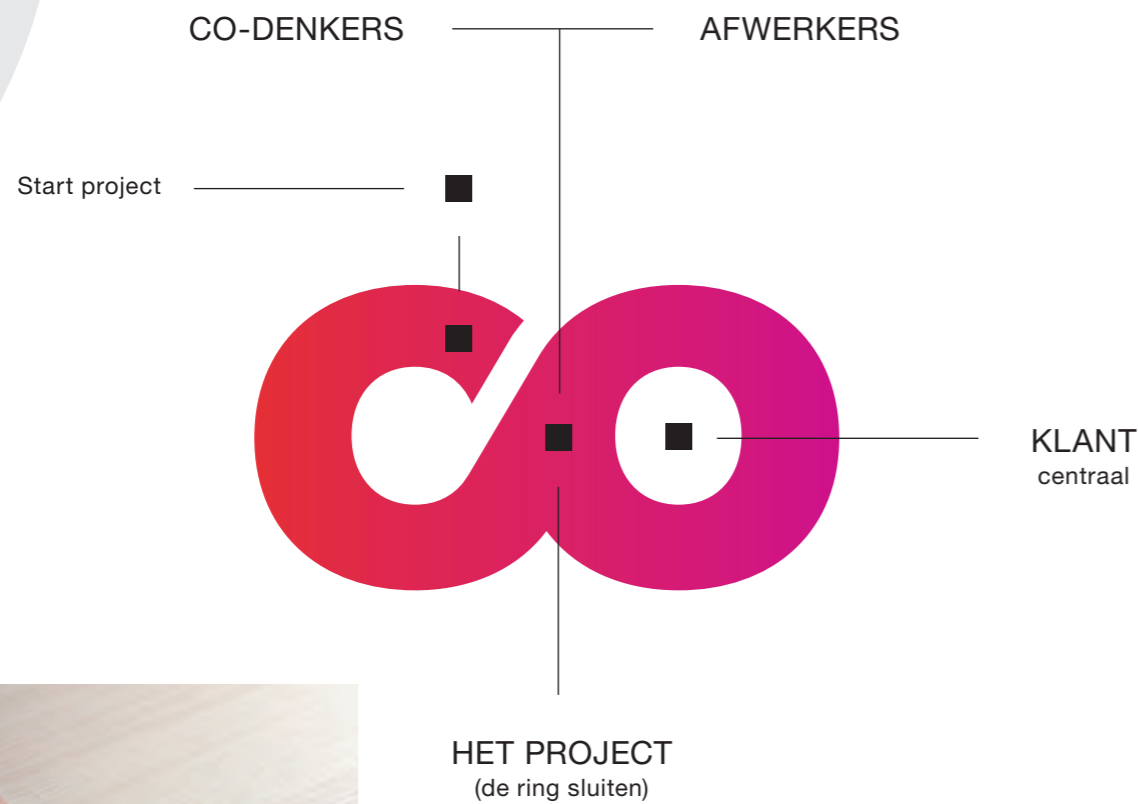


## CO-DENKERS.

Als full service partner komen we samen tot duurzame oplossingen. Met een focus op dialoog, kwaliteit, ontzorging, innovatie en langetermijnrelaties.

## AFWERKERS.

Als betrouwbare partner werken we uw project op maat af binnen het vooropgestelde tijds kader. Engineering, productie en uitvoering met oog voor vakmanschap en detail. Op maat, gecoördineerd en in team.



“Wij gaan op zoek naar een gedeelde basis voor actie.”

**Co-creatie** is een vorm van samenwerking, waarbij alle deelnemers invloed hebben op het proces en het resultaat van dit proces, zoals een plan, advies of product. Kenmerken van co-creatie zijn dialoog, enthousiasme, daadkracht en focus op resultaat. Dit zit in ons DNA vervat.





# Wycor bouwt mee aan uw wereld

de wereld waarin  
we opgroeien

en de wereld van  
uw kleinkinderen



LEVENSLLOOP	PROCES	REFERENTIES
geboorte	→ intake	→ ziekenhuizen
sporten	→ engineering	→ sport en vrije tijd
studeren	→ productie	→ onderwijs
trouwen	→ montage	→ openbare gebouwen
werken	→ afwerking	→ kantoren
pensioen	→ werfuitvoering	→ industrie en retail
ontzorgen	→ nazorg	→ zorgsector

**“Uw levensloop is verweven met ons productieproces en referenties.”**



# vakmanschap het proces



“We willen samen met de klant op dezelfde golflengte zitten.”

# 4



## INTAKE/ OFFERTEFASE

Onze geïntegreerde aanpak bevat een gedetailleerd antwoord op het programma van eisen. We hechten ook veel belang aan de invulling van de kwalitatieve criteria en het prestatiebestek. In deze fase willen we samen met de klant op dezelfde golflengte zitten.

Ons ‘co-denken’ is gebaseerd op een jarenlange ervaring. Flexibel denken, een pro-actieve, sturende aanpak en een transparante budgettering. Met deze houding boeken we niet alleen succes binnen conventionele bouwprojecten, maar ook binnen onze Design and Build aanpak, waarbij we alle verantwoordelijkheden dragen.

“Ons co-denken is gebaseerd op een jarenlange ervaring.”

## ENGINEERING

Engineering maakt de vertaalslag tussen het lastenboek en productie. De engineer doet een pre-engineering van het project en zorgt tevens voor een productieplanning met duidelijke milestones. Vervolgens wordt deze productieplanning afgestemd met de werfplanning. Het resultaat is een geconsolideerde productieplanning die een duidelijk beeld geeft wat tegen wanneer dient beslist en afgewerkt te zijn.

De engineer fungeert samen met de projectleider als meedenkende partner voor de klant en samen streven ze naar een optimale oplossing. Hij of zij zal de productie-opdrachten uitwerken met oog voor efficiëntie en maximale automatisatie binnen engineering en productie.

Tenslotte staat de engineer ook in contact met de preferred partners, zodat een vlotte opvolging kan gegarandeerd worden.



## PRODUCTIE

Ons productie-aanbod bestaat uit maatmeubilair, binnenschrijnwerk en buitenschrijnwerk.

### Maatmeubilair:

- Kantoor- en schoolinrichting
- Meubilair voor de zorgsector
- Kasten
- Balies en loketten
- Keukens
- Volkern- en labomeubilair
- ...

### Binnenschrijnwerk:

- Binnendeuren en beglaasde gehelen, al dan niet brandwerend, inbraakwerend en/of akoestisch
- Gordijnkasten
- Venstertabletten
- Omkastingen
- Houten deuroplijstingen

### Buitenschrijnwerk:

- Ramen en deuren in alle soorten hout en hout-alu.
- Toepassingen voor zowel hedendaagse architectuur als geklasseerde gebouwen
- Conform aan al de gewenste energieprestaties en veiligheidsnormeringen.

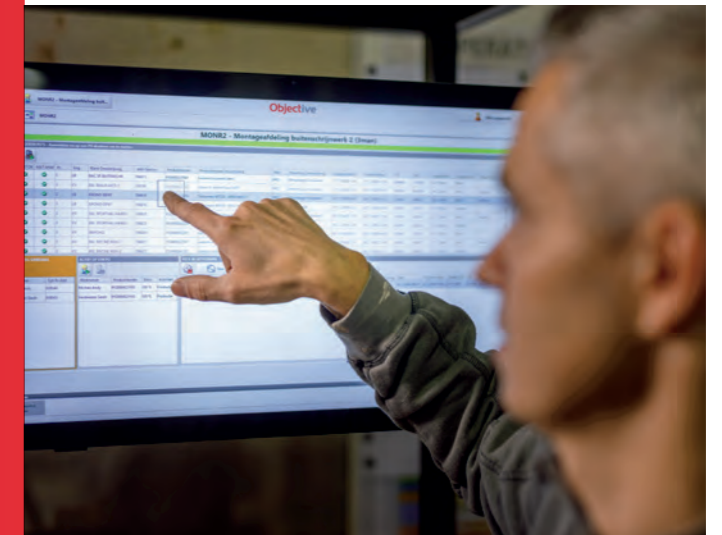


“Automatisatie en specialisatie binnen onze productie kent geen grenzen.”



“Onze lakkerij werkt alle producten piekfijn af.”

Onze lakkerij werkt alle producten piekfijn af. Onze productkennis zorgt ervoor dat we onze producten kunnen aanbieden in bicolor, met keuze uit een breed kleurspectrum en in verschillende glansgraden. Op basis van beitsen, lakken, vernissen of poedercoating.



We beschikken over een uitgebreid en modern machinepark. **Automatisatie en specialisatie** binnen onze productie kent geen grenzen. Hierdoor kan onze productie instaan voor een kwalitatieve en snelle afwerking van zowel eenvoudige als complexe opdrachten, in beperkte als grote aantallen.

## PROJECTAANPAK

Wycor beschikt over een gemotiveerd team van medewerkers die als echte vakmensen op elkaar zijn ingespeeld. Onder leiding van één aanspreekpunt, garanderen we u dan ook:

- **techniciteit** met medewerkers met de nodige kennis en ervaring.
- **continuïteit** door een toegewezen projectteam (projectmanager, projectleider, werfleider).
- **eigen plaatsingsploegen** die garant staan voor een kwalitatieve en efficiënte plaatsing van de bij ons geproduceerde goederen.



**“Als resultaat zorgen we voor een instapklaar, functionerend gebouw.”**

## WERFUITVOERING

We zorgen voor een dagelijkse werfopvolging en een direct aanspreekpunt voor de leden van het bouwteam (architect, studiebureau, bouwheer, klant en uitvoerder).

Dit garandeert een vlotte samenwerking tussen de eigen medewerkers (schrijnwerkers en specialisten in afwerking) en de preferred partners die mee instaan voor de technieken.

**“We garanderen een vlotte samenwerking met onze preferred partners.”**

**We garanderen, rendement, kwaliteit en budgetbeheersing binnen de vooropgestelde timing.**



## Coördinatie, veiligheid en netheid op de werf!

### Wij verzekeren:

- de coördinatie, veiligheid en netheid op de werf
- de projectopvolging (timing, rendement, kwaliteit, budgetbeheersing)
- de complete oplevering op het gebied van droge en natte afbouw (metselwerken, pleisterwerken, vloeren, wanden en plafonds)
- de plaatsing van maatwerk (binnen- en buitenschrijnwerk en maatmeubilair)
- de installatie van technieken (HVAC, sanitair, elektriciteit, liften)
- de pilootaanname en coördinatie van alle aangestelde nevenaannemers

Als resultaat zorgen we voor een instapklaar, functionerend gebouw.



# 35

## onze referenties

- 1. Ziekenhuizen
- 2. Zorgsector
- 3. Kantoren
- 4. Openbare gebouwen
- 5. Onderwijs
- 6. Industrie en retail
- 7. Sport en vrije tijd

### Ziekenhuizen



### Zorgsector

### Openbare gebouwen



### Kantoren



### Sport en vrije tijd



### Onderwijs



### Industrie en retail

# zieken- huizen

1.



**Chirec Delta**  
Auderghem  
Interieurarchitectuur: inkomhal,  
administratie en atrium



**Europa Ziekenhuis**  
Brussel  
Herconditionering van afdelingen  
spoeddienst en mortuarium



**AZ Delta**  
Roeselare  
Nieuwbouw ziekenhuis  
Loten vloeren, voltooiing en logistiek blok.



**UZ Leuven**  
Leuven  
Nieuwbouw fase IVa  
Binnenafwerking



**AZ St-Blasius**  
Dendermonde  
Renovatie- en uitbreidingswerken  
voor OKA, apotheek en administratie



**Fabiola kindziekenhuis**  
Brussel  
Afwerking van het  
gebouw H. Vis



**AZ St-Jan**  
Brugge  
Inrichting inkomgedeelte P0



**Militair Hospitaal**  
Neder-Over-Heembeek  
Inrichting nieuw brandwondencentrum



**BZIO**  
Oostende  
Functionele dringende aanpassingswerken  
ruwbouw en voltooiing



**UZ Leuven**  
Leuven  
Algemene aanneming afdeling  
kinderpsychiatrie

2.

# zorg sector



**RVT Magnolia**  
Jette  
Renovatie eerste verdieping



**Omega**  
Wetteren  
Nieuwbouw dagcentrum:  
ruwbouw (houtskelet) en  
afwerking



# kantoren

3.



**IWT Orion Center**  
Brussel

Plaatsen systeemwanden met bijhorende  
aanpassingswerken



**Pachecogebouw Belfius**  
Brussel

Decoratieve afwerking en meubels



**ACV Bouw-Industrie & Energie**  
Brussel

Verbouwing kantoren

# openbare gebouwen

4.



**Gerechtsgebouw**  
Gent  
Binnenafwerking en vast meubilair



**Gemeentehuis**  
Lennik  
Renovatiwerken van het gemeentehuis



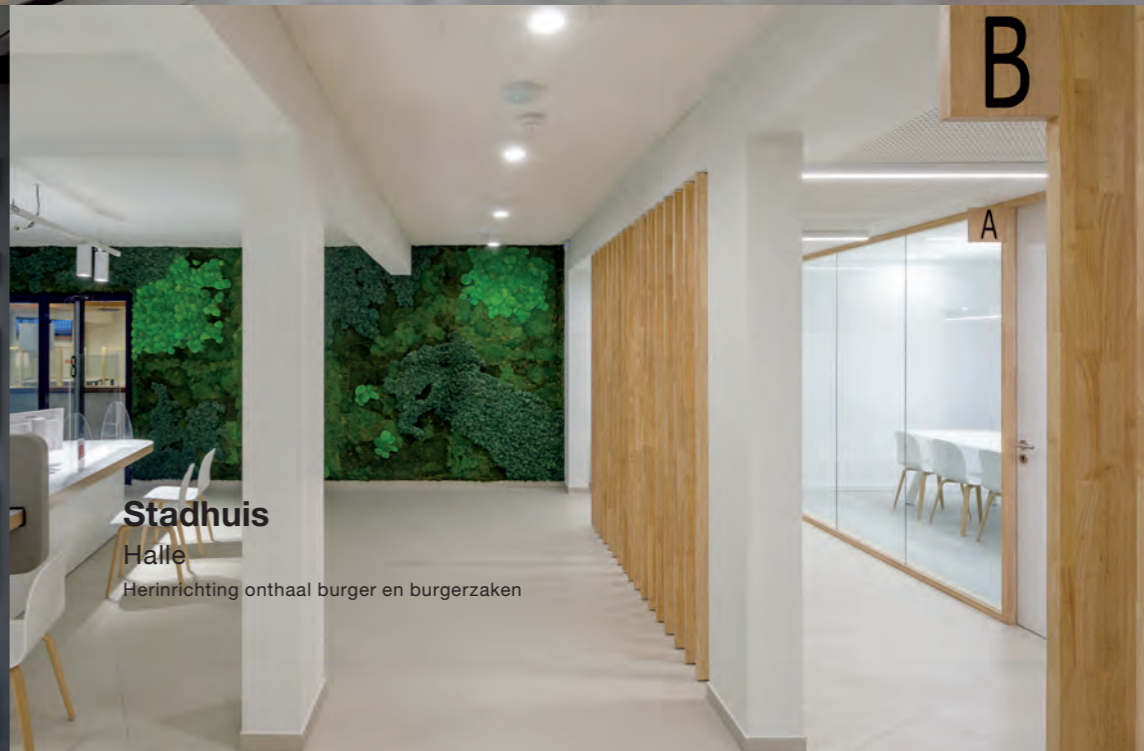
**Administratief Centrum**  
Willebroek  
Binnenschrijnwerk en vast meubilair



**Politietoren**  
Brugge  
Afwerking nieuw politiecommissariaat



**Gemeentehuis**  
Borsbeek  
Verbouwing gemeentehuis



**Stadhuis**  
Halle  
Herinrichting onthaal burger en burgerzaken



**Universiteit Antwerpen**  
Antwerpen  
Renovatie en uitbreiding gebouw Q



**Sint-Ursula Instituut**  
Onze-Lieve-Vrouw-Waver  
Capaciteitsuitbreiding verdieping 1 en 3

# onderwijs

5.



**VUB**  
Brussel  
Renovatie gebouw M



**Artesis Plantijn Hogeschool**  
Antwerpen  
Inrichting niveau 0 & 1 Lichttoren - afdeling Stuvo

# industrie en retail

6.



**Bpost**  
Brugge  
Inrichting postkantoor



**Arcelor Mittal group**  
Gent  
Renovatiewerken keuken



**Umicore**  
Hoboken  
Uitbreiding kantoorgebouw en  
renovatiewerken



**Shopping**  
Nivelles  
Binnenafwerking



**Wereldhave**  
Vilvoorde  
Uitbreiden en herinrichten  
bestaande kantoren



**Mio Sogno**  
Dendermonde  
Inrichting

# sport en vrije tijd

7.



**Sportcomplex**  
Ternat  
Totaalrenovatie



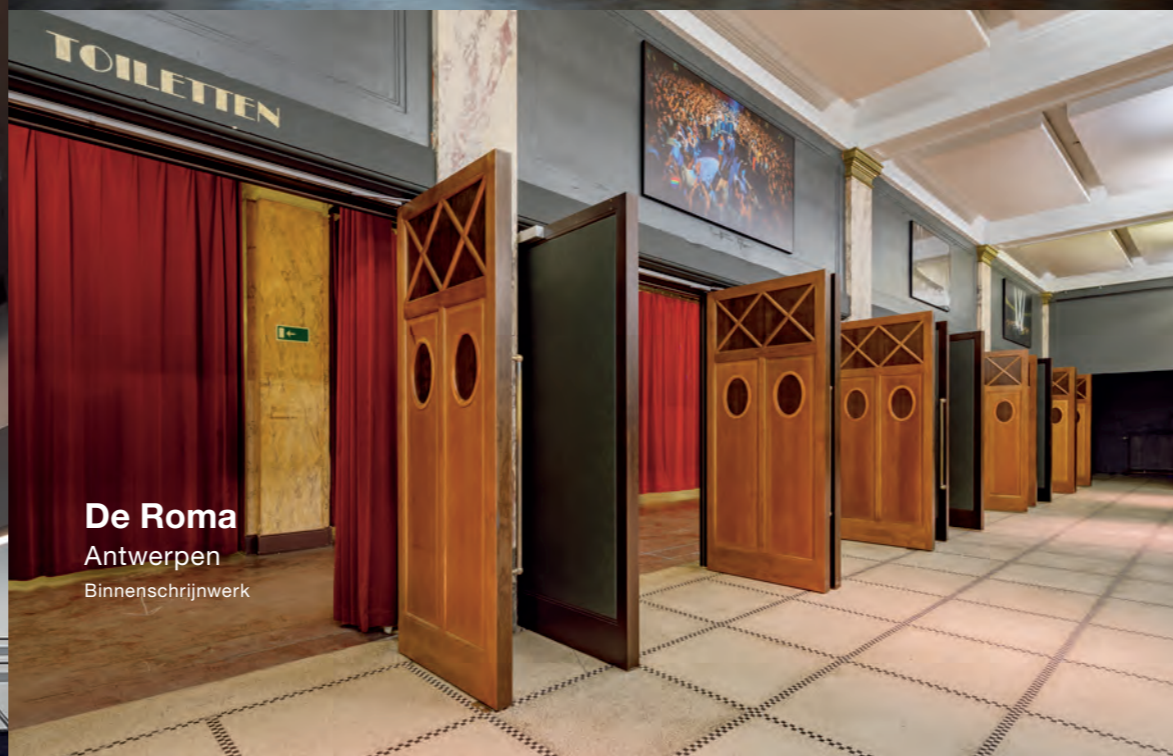
**Europees Parlement**  
Bezoekerscentrum  
Inrichting bezoekerscentrum en kantoren



**CCP Wavre**  
Waver  
Leveren en plaatsen van deurgehelen



**Koninklijk Legermuseum**  
Brussel  
Inrichtingswerken gedeelte 1917-1970 en Europees Forum



**De Roma**  
Antwerpen  
Binnenschrijnwerk



**Vayamundo**  
Oostende  
Renovatie

“

“Het succes van een project toets ik af aan drie punten: de afgesproken eisen, het behalen van een opleverdatum en het respecteren van een budgettair kader.”

testimonials

■  
**Bouwheren  
Architecten**

“Om projecten te doen slagen dient er gewerkt te worden met een team van professionals. Met Wycor hadden we het geluk te kunnen rekenen op een professionele partner.”

PATRICK BOURGAIN (VK Architects & Engineers)

“Tijdig ‘co-denken’ vertaalt zich steeds in een toegevoegde waarde!”

DE

“Wycor overtuigt met een verbluffend oog voor detail. Goed is nooit ‘goed genoeg’.”

KRIS GYSELS (A2D)

“Wederzijds vertrouwen tussen alle betrokken partijen is essentieel.”

”

## Stadhuis Halle

Toen bleek dat er een aantal budgettaire keuzes moesten gemaakt worden ging Wycor meteen aan de slag. Hun advies was richtinggevend en ik had nooit het gevoel dat het hier louter om de centen ging. Voeg daar nog het empathisch projectmanagement van Wycor aan toe, en je hebt een partnership waarin opdrachtgever en hoofdaannemer dezelfde taal spreken.

**“Wycor begrijpt wat het betekent om voor een openbaar bestuur te werken.”**

KATRIEN HOLLEVOET (Stadhuis Halle)



## UA 3 Eiken Antwerpen

Wycor zal me blijven omwille van hun vakmanschap. En ook al duikt er wel eens een probleem op, ze zetten dit meteen om in een uitdaging. Wycor gaat echt tot in de details. Op alle gebied.

**“Het was niet de eerste keer dat we binnen de UA met Wycor hebben samengewerkt. Iedere keer komt hun breed pallet vaardigheden sterk tot uiting.”**

DIRK VAN DER SMISSEN (UA)



## AZ Delta Roeselare

**“We voelden meteen aan dat Wycor er voor meer dan 100% wou voor gaan!”**

HERMAN ANNAERT (AZ Delta)



“De medewerkers van Wycor kan je inderdaad co-denkers noemen. We hadden dit gevoel reeds in de offertefase. Meer dan louter prijs, hebben ze meteen ook de kwaliteitsparameters en de uitvoeringsvoorstellen aangepakt. We kregen van meet af aan het gevoel dat Wycor er echt wou voor gaan, wat binnen het kader van scherp gebudgetteerde en complexe overheidsopdrachten niet altijd voor de hand ligt. Het feit dat Wycor ook de schaalgrootte en de coördinatie van alle activiteiten op de werf perfect beheerste, maakt dat we met Wycor de juiste keuze hebben gemaakt. Dat dit alles ook op een evenwichtige en klantvriendelijke manier werd aangestuurd door sterke WYCOR persoonlijkheden creëerde veel vertrouwen tijdens de samenwerking.”

## ACV Bie Brussel

**“Co-denkers, zonder twijfel, meer nog, Wycor zijn echte ‘vooruit’-denkers!”**

MELANIE VANHESSCHEN (ACV Bie)



**VUB**

Brussel

**“De zorgvuldige uitvoering door Wycor draagt bij tot een nieuwe toekomst aan dit modernistisch erfgoed.”**

ERIK HENDRICKX  
(Origin architecture & engineering)



Het Braem gebouw is een modernistisch icoon uit de jaren '70 waarvan zowel interieur als exterieur zijn beschermd als monument. Iedere stap binnen deze restauratie werd in nauwe samenwerking met de VUB en de Directie Cultureel Erfgoed van het Brussels Hoofdstedelijk Gewest besproken. Voor de uitvoering trad Wycor op als algemeen aannemer en stond in voor de coördinatie van de speciale technieken, die binnen de context van het beschermd erfgoed een extra uitdaging vormden. Daarnaast werd Wycor ingeschakeld om nieuw binnenschrijnwerk te produceren dat afgestemd is op de modernistische vormgeving van de oorspronkelijke architect Renaat Braem. Het was een meerwaarde dat de medewerkers van Wycor uitvoeringsdetails verfijnen en zo het project tot een hoog niveau tillen.

**ACV Bie**

Brussel

**“De leidende rol die Wycor typeert is de reden waarom we meermaals hebben samengewerkt, steeds tot tevredenheid van alle partijen.”**

KAREL PETERMANS (Zampone architectuur)



Snel kunnen inspelen op vraagstukken en altijd openstaan voor een constructief dialoog... Het zijn aspecten die ik meteen met Wycor associeer. Voeg daar nog hun oplossingsgericht denken en handelen aan toe, en je hebt meteen alle ingrediënten voor een perfecte samenwerking.

**Vayamundo**

Oostende

**“Als jonge architecte gaf de aanpak en de technische kennis van Wycor mij bijzonder veel vertrouwen.”**

MARIE DECOENE (MD Architects)

‘Snelheid’ en ‘kwaliteit’ zijn meteen twee begrippen die ik graag aanstip wanneer de naam Wycor valt. Wat niet vanzelfsprekend is. Voeg daar nog hun pro-actieve en oplossingsgerichte mentaliteit aan toe, en dan heb je meteen een partner die binnen de gekozen bouwteamformule snel kan schakelen, ‘co-denkt’ en altijd op de afspraak is!

**Stadhuis**

Halle

**“Wycor overtuigt met een verbluffend oog voor detail. Goed is nooit ‘goed genoeg’.”**

KRIS GYSELS (A2D)

We hadden reeds samengewerkt met Wycor. En ook in dit project voelde je meteen dat Wycor niks aan het toeval overlaat. Dat manifesteerde zich onder meer in hun ‘alziend oog’ voor detail, wellicht een belangrijker pijler van hun succes. Het gaat dan niet enkel over de gedetailleerde afwerkingsgraad van esthetisch waarneembare oplossingen, ook alles ‘achter de schermen’ wordt vanuit eenzelfde aanpak uitgevoerd.





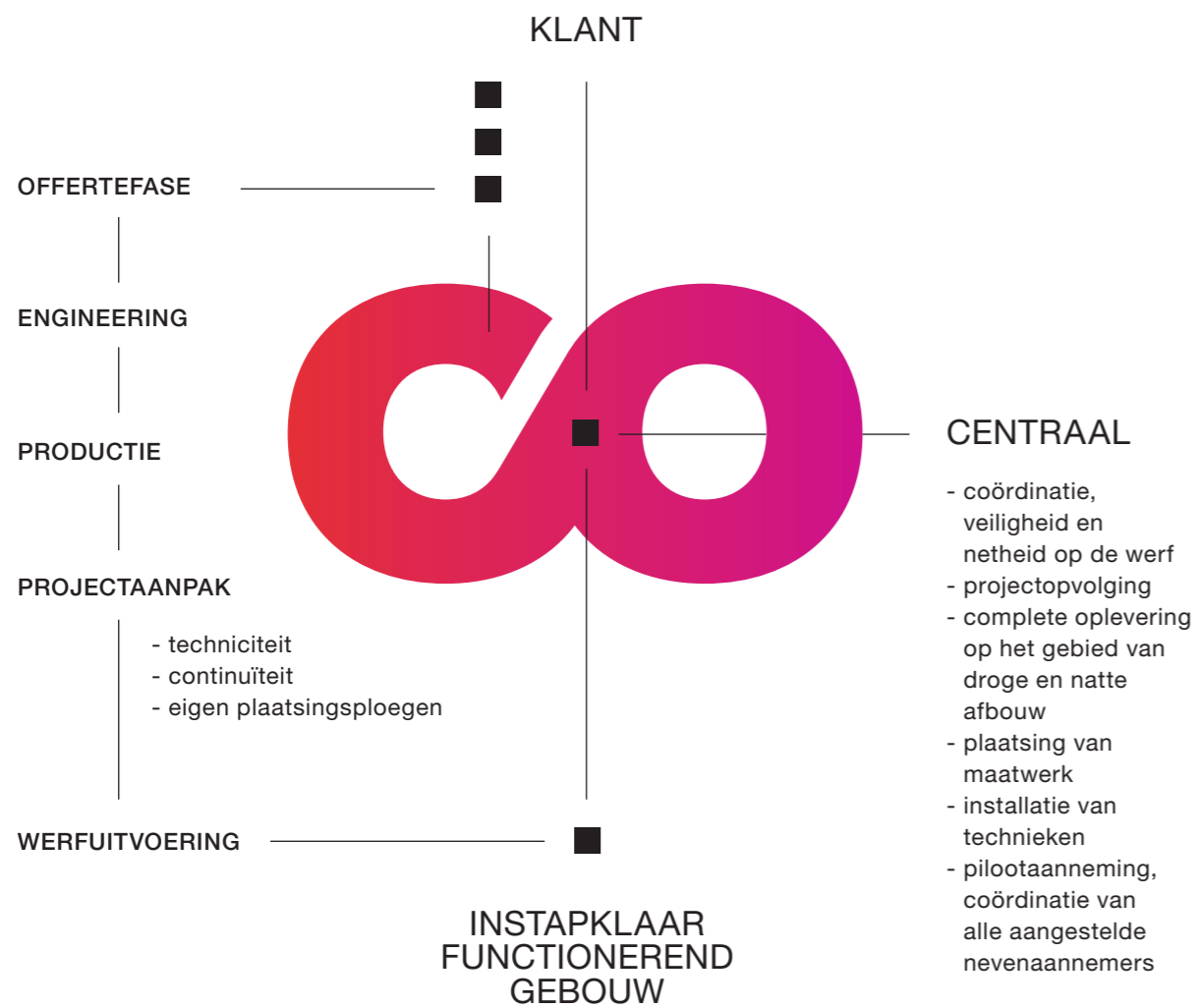
**WYCOR**

CO-DENKERS.  
AFWERKERS.



**SAMEN  
BOUWEN  
AAN  
UW  
WERELD**

# HET WYCOR werkproces



**WYCOR**  
CO-DENKERS.  
AFWERKERS.

Biezeweg 6  
BE-9230 Wetteren  
T +32 9 252 26 00  
info@wycor.eu



[www.wycor.eu](http://www.wycor.eu)